

Instalación Gateway PowerView® G3



Hardware y Accesorios

Incluido:

- Tapa superior del Gateway PowerView® G3
- Base inferior del Gateway PowerView® G3
- Tornillo Phillips M6x1" (2)
- Anclaje plástico para drywall M6x1" (2)
- Tornillo de máquina M6x32x1" (2)
- Tornillo de máquina M8x32x1" (2)

Adicional:

- Gateway PowerView® Gen 3*
- Gateway PowerView® Gen 3 PRO*
- Destornillador Phillips M6**
- Cinta métrica**
- Lápiz**
- Taladro**
- Broca 3/6"***

*Se vende por separado

**No incluido con el producto

Instalación del Soporte Techo/Pared

El Gateway y Gateway PRO PowerView® G3 pueden ser instalados en la pared o en el techo.

Montaje en pared o techo:

1. Coloca la base inferior del soporte del Gateway sobre la superficie donde será instalado y marca la ubicación de los agujeros de montaje.
2. Usando un taladro y una broca de 5 mm, perfora en las marcas correspondientes.



3. Inserta los tacos (2 unidades) en los agujeros.
4. Alinea los agujeros de la base inferior del soporte con los tacos.
5. Inserta los tornillos M6x1 (2 unidades) en los tacos y aprieta.
6. Coloca el Gateway PowerView® G3 en la base inferior. Posiciona el Gateway de manera que los puertos de alimentación y conexión de datos por cable* estén orientados hacia las aberturas de acceso.
7. Pasa los cables de alimentación y conexión de datos por cable* a través de las aberturas de acceso del soporte y conéctalos al Gateway.

NOTA: El Gateway PRO PowerView® G3 cuenta con la tecnología Power-over-Ethernet (PoE). Para utilizar esta opción se requiere un inyector PoE separado o un switch compatible.

8. Asegura la tapa superior a la base inferior. Instalación finalizada.



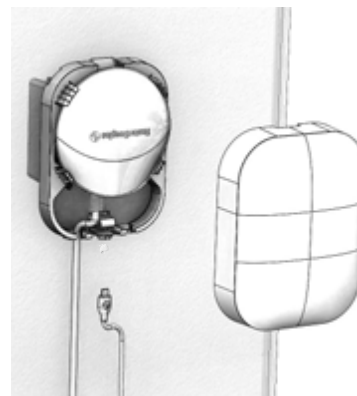
Montaje a caja eléctrica:

1. Alinea los agujeros de montaje de la base inferior del soporte con los agujeros de la caja eléctrica.
2. Sujete la base inferior en su lugar e inserte los tornillos de máquina M6x32 x1" (2 unidades) o los tornillos de máquina M8x32x1" (2 unidades) en los agujeros de la caja eléctrica y apriete.



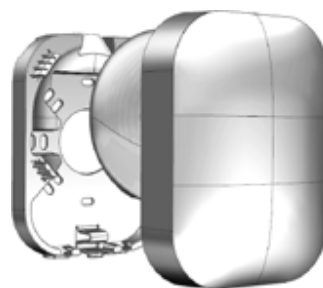
Para el Gateway PRO PowerView® G3:

1. Coloca el Gateway PRO en la base inferior. Alinea el Gateway PRO con el acceso para el cable de alimentación y de red del soporte.
2. Conecta el cable de red al Gateway PRO.



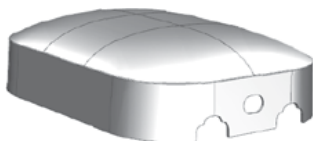
Para el Gateway PowerView® G3:

1. Pasa el cable de alimentación a través del punto de acceso en la parte inferior de la base del Gateway.
2. Asegura la tapa superior a la base inferior.



Visualización del soporte

Tapa superior



Base inferior



Compatibilidad

Gateway PowerView Pro G3



Gateway PowerView G3



HunterDouglas 
hunterdouglas.cl

¿Dudas?

Contacte a su Distribuidor HunterDouglas.

© 2024 Hunter Douglas.

Todos los derechos reservados. Todas las marcas registradas utilizadas aquí, son propiedad de Hunter Douglas y sus respectivos propietarios.